

明日を変える、健康睡眠

RISE

バリュー・ザ・ホテル檜葉木戸駅前 東北初！ライズの高反発マットレスと枕をシングルルーム全室に導入 宿泊客のより良い睡眠と健康的なホテルライフをサポート

機能性寝具を企画・製造・販売するライズTOKYO株式会社（本社：東京都中央区 代表取締役社長：宮崎 誠司）が展開するブランド「RISE（ライズ）」の高反発マットレスと枕が宮城・福島に6ホテル、1,680室を運営する株式会社バリュー・ザ・ホテル（本社：宮城県名取市 代表取締役社長：高倉 茂）が運営するバリュー・ザ・ホテル檜葉木戸駅前のシングルルーム全室(106室)に2018年8月1日（水）より導入されることになりました。

バリュー・ザ・ホテルはこれまで、ご宿泊頂くお客様の健康をサポートしたいという想いから、宮城・福島両県のバリュー・ザ・ホテルの一部客室において、ライズの高反発マットレスと枕を設置し、「健康睡眠 RISE ROOM（ライズルーム）」としてたくさんのお客様にご利用されています。今後もさらに多くのご宿泊客の皆様に、上質な睡眠と快適なご滞在をご提供できるよう、バリュー・ザ・ホテル檜葉木戸駅前のシングルルーム全室を「健康睡眠 RISE ROOM」とされることになりました。これからはすべてのご宿泊で「スリープオアシス マットレスパッド」と「スリープラテックス ピロー 首肩フィット枕」をお楽しみいただけます。

バリュー・ザ・ホテル檜葉木戸駅前は、再稼働した日本サッカー界初のナショナルトレーニングセンター「Jヴィレッジ」からも至近距離に位置し、今後さらに多くのアスリートの方々にもご利用いただけるホテルです。身体のコンディションを整えるため、健康や睡眠環境に一層気を配るスポーツ従事者のお客様にもご満足頂けるホテルとして、長期にわたるホテルライフのサポートを続けられます。

【バリュー・ザ・ホテル檜葉木戸駅前 概要】

所在地：福島県双葉郡檜葉町大字山田岡字一升平7-1
アクセス：JR常磐線「木戸駅」駅徒歩3分
常磐自動車道「広野IC」から車で約10分
駐車場：あり（無料・先着順）

【Jヴィレッジまでのアクセス】

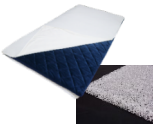
車：6号線いわき方面へ約4分（約2km）
徒歩：JR常磐線木戸駅よりいわき方面へ約20分（約2km）



健康睡眠 RISE ROOMとは

ライズの「スリープオアシス マットレスパッド」と「スリープラテックス ピロー 首肩フィット枕」を導入し、宿泊者の快適な睡眠と元気な毎日をサポートするお部屋です。

◆スリープオアシス マットレスパッド

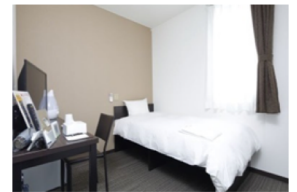


体圧を均一に分散することで自然な寝姿勢を保ち、スムーズな寝返りをサポート。

◆スリープラテックス ピロー 首肩フィット枕



頭部の重みを最適に分散し、抜群の弾力性で頸椎のラインにしっかりとフィット。



【ライズTOKYO株式会社 企業情報】

世界中の人たちが睡眠を通じて健康的で快適な暮らしを実現できることを目指し、機能性に優れた良質な寝具を適正な価格で提供する寝具専門メーカー。

事業内容：寝具、インテリア用品及び繊維製品全般の輸入販売、製造、販売

代表取締役：宮崎 誠司

本社所在地：東京都港区東新橋二丁目12番1号 PMO東新橋5階

<会社概要> https://corp.risetokyo.jp/about_us/company

<脳活すいみん> <https://kenko-suimin.jp/>

<オンラインストア> <http://www.risetokyo.jp/>

◀ 本件に関するお問い合わせ ▶

ライズTOKYO PR事務局（アンティル内） 担当：川崎・堀友

TEL：03-6825-3020 FAX:03-6685-5266 Email：risetokyo@vectorinc.co.jp